

# **DOKUMENTACJA FOTOGRAFICZNA**

## **INWESTYCJA:**

Rozbiórka budynku mieszkalnego jednorodzinnego

## **ADRES INWESTYCJI:**

34-532 Czarna Góra, ul. Nadwodnia 38,  
Dz. nr ew.: 5834/2, 6395/2, obręb 304 Czarna Góra,  
Gmina Bukowina Tatrzańska

## **INWESTOR:**

Gmina Bukowina Tatrzańska  
ul. Długa 144, 34-530 Bukowina Tatrzańska

Opracował:

mgr inż. Wojciech Kopta

***Usługi Projektowe i Nadzory Budowlane***

***Wojciech Kopta***

***ul. Ustup 26, 34-500 Zakopane***

***tel: 798-791-792***

***email: wkopta@gmail.com***

Zakopane, wrzesień 2018r.

# ELEWACJE BUDYNKU

ELEWACJA POŁUDNIOWO-ZACHODNIA



ELEWACJA POŁUDNIOWO-WSCHODNIA



ELEWACJA PÓŁNOCNO-WSCHODNIA







ELEWACJA PÓŁNOCNO-ZACHODNIA



WIDOK NA OKŁADZINĘ KAMIENNĄ NA ELEWACJI POŁUDNIOWO-ZACHODNIEJ



## WNĘTRZA BUDYNKU

### WNĘTRZE PIWNICY





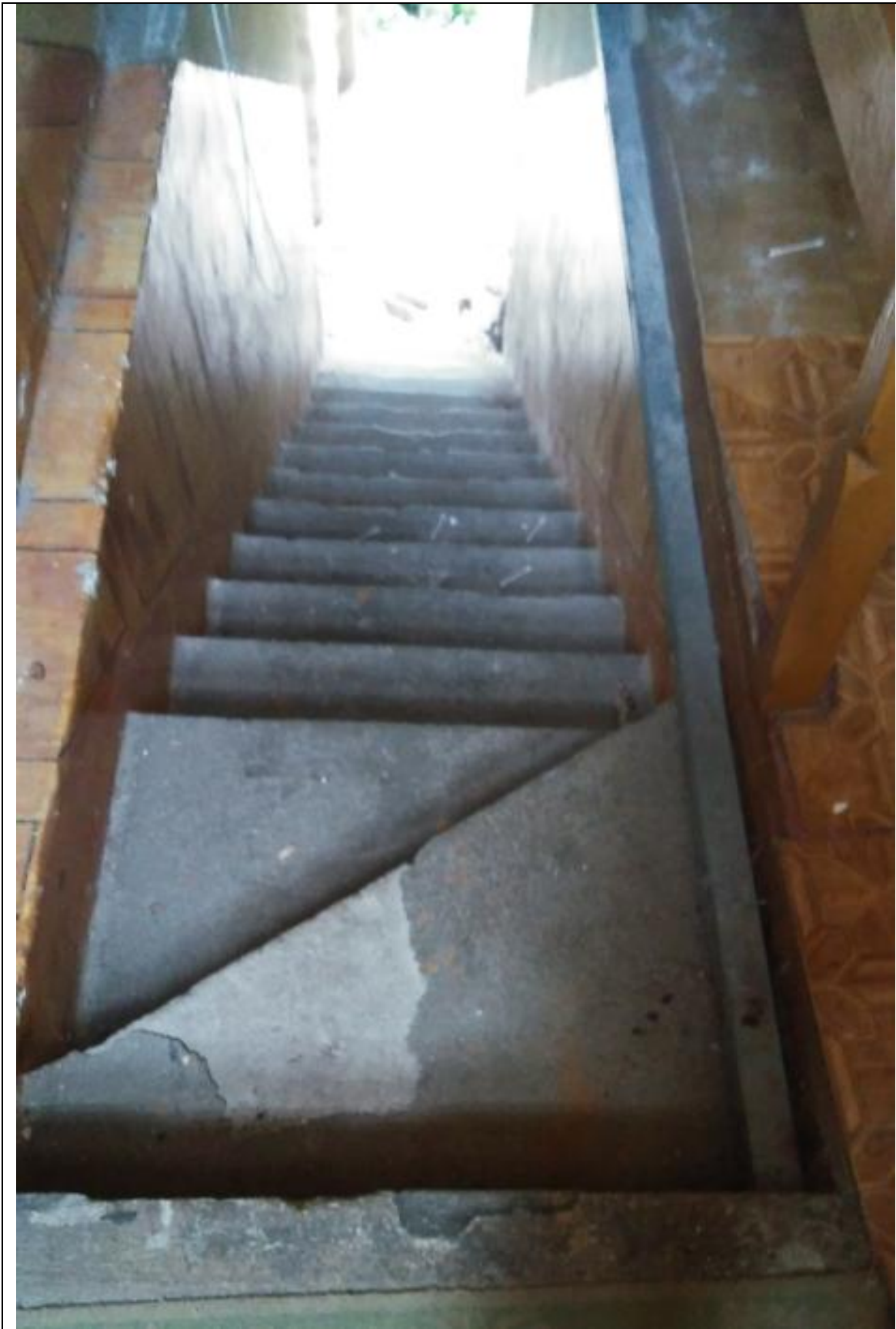
ZBIORNIK NA C.W.U. ZLOKALIZOWANY WE WNĘCE STROPU W PIWNICY





SCHODY DO PIWNICY



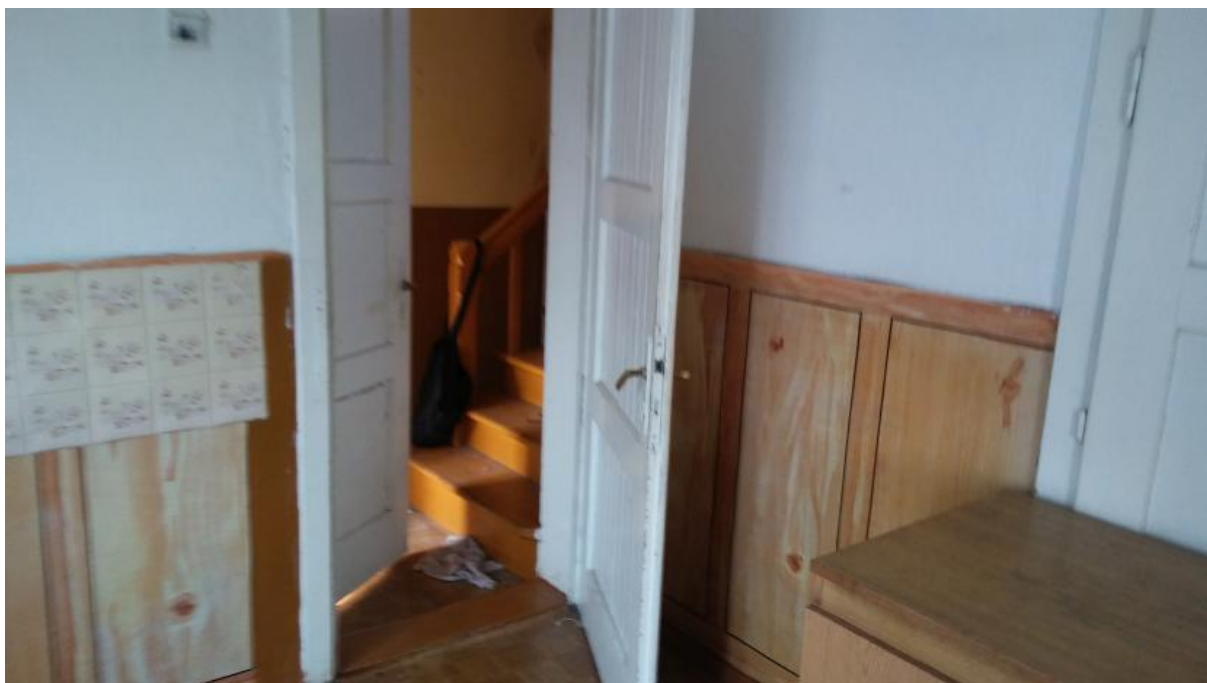


WNĘTRZE PARTERU

PIECE KAFLOWE DO ROZBIÓRKI



PIEC KAFLOWY I ELEKTRYCZNY PODGRZEWACZ WODY W ŁAZIENCE (DO DEMONTAŻU I UTYLIZACJI)





ODKRYWKI W ŚCIANACH – WARSTWA TYNKU CEMENTOWO-WAPIENNEGO WZMOCNIONEGO TRZCINĄ, DALEJ W GŁĘB ŚCIANY DESKI BĄDŹ OD RAZU KANTÓWKI LUB PŁAZY DREWNIANE





